

PROFI STATUS-LIGHT RGB

Bei den Status-Lights handelt es sich um flache Signalsäulen im selben Querschnitt wie die unterschiedlichen Fußverlängerungen der PROFI Tischserie.

Die PROFI Status-Lights sind vandalensicher, rundum sichtbar und somit normkonform.

Durch leuchstarke RGB-LED's wird eine homogene, blendfreie Signalisierung, die auch bei hellem Tageslicht gut sichtbar ist, realisiert.

Die Status-Lights sind stapelbar und können dadurch auch mehrere Farben gleichzeitig anzeigen.

Alternativ können mehrere Farben durch einen oszillierenden Farbwechsel realisiert werden.

Mit der intelligenten Mehrfarben-Signalisierung sind weiterhin unterschiedliche Algorithmen und Blinklichter realisierbar.

LED-Aufsatz bestehend aus:

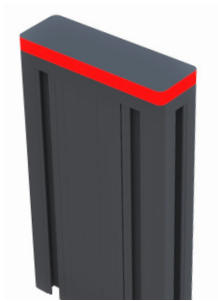
- Satinierte Plexiglasplatte im Profilquerschnitt (H: 10mm)
- Leuchtgehäuse aus Aluminium im Profilquerschnitt pulverbeschichtet in Profifarbe.
- Integrierte RGB-LED-Baugruppe mit der zusätzlich zu den Grundfarben: Rot, Grün, Blau auch weitere Mischfarben angezeigt werden können.

Ansteuerung bestehend aus:

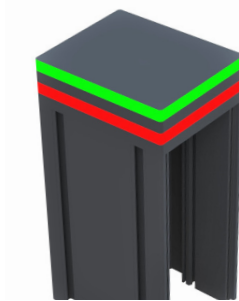
- Netzteil mit galvanischer Trennung
- Optionale 3-Kanal Ansteuerbaugruppe für Mehrfarben-Signalisierung mit Controller, Leistungsausgängen und galvanisch getrennten Universaleingängen.
- inkl. Montage und Verkabelung

PROFI Status-Lights gibt es für folgende Fußverlängerungen:

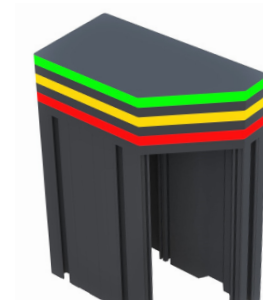
- SINGLE/MULTI Fußverlängerung
- ENERGIE Säule gerade
- ENERGIE Säule 45°



Bsp.: 331.041.000:
PROFI Status-Light für MULTI-Profil



Bsp.: 331.042.500 + 331.042.600
PROFI Status-Light für ENERGIE-Profil gerade 2fach gestapelt



Bsp.: 331.043.500 + 2x 331.043.600
PROFI Status-Light für ENERGIE-Profil 45° 3fach gestapelt

| PROFI Status-Light | | 331.04 P A 00 | |
|---------------------------------|--|-------------------------------------------------------------------------------------|--|
| P PROFIT Fußverlängerung | | A Ausführung | |
| 1 SINGLE/MULTI Fußverlängerung | | 0 Einfarben-Signalisierung (LED-Aufsatz + Netzteil) | |
| 2 ENERGIE Säule gerade | | 5 Mehrfarben-Signalisierung (LED-Aufsatz + Netzteil + Ansteuerbaugruppe) | |
| 3 ENERGIE Säule 45° links | | 6 Zusatzebene für Mehrfarben-Signalisierung (nur LED-Aufsatz als zusätzliche Ebene) | |
| 4 ENERGIE Säule 45° rechts | | | |

